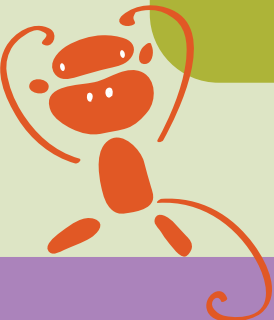
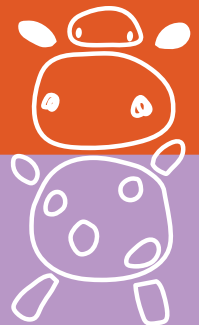
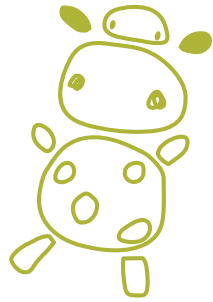
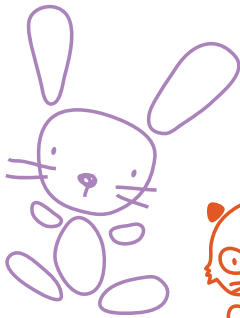


Визит вашего ребенка в отделение аудиологии (отделение лечения нарушений слуха)





Вашего ребенка направили в отделение аудиологии (отделение лечения нарушений слуха) для проведения дополнительных тестов. Это отделение специализируется на лечении заболеваний слуха и оснащено специальным оборудованием, которое поможет определить уровень слуха вашего малыша. Мы подготовили эту брошюру, чтобы подробнее рассказать вам о том, зачем нужны те или иные тесты, а также о том, как они проходят.

Аудиолог (врач, специализирующийся на проблемах слуха) проведет дополнительные скрининг-тесты, по результатам которых он сможет предоставить вам больше информации о состоянии слуха вашего ребенка.

Важно проводить аудиологические скрининги ребенка в как можно более раннем возрасте, ведь если у малыша есть проблемы со слухом, родители должны знать об этом. Ранняя диагностика нарушений слуха очень важна для последующего развития ребенка.

Кроме того, она позволяет своевременно оказать нужную поддержку родителям и предоставить им всю необходимую информацию.

Почему моему ребенку понадобились дополнительные скрининг-тесты?

Многим малышам назначают дополнительные скрининг-тесты, поскольку первичная проверка слуха не выявила четкую реакцию на звук в одном или обоих ушах ребенка. Это случается достаточно часто и может быть обусловлено различными причинами, вовсе не связанными с потерей слуха.

- Ребенок мог быть беспокойным во время первого скрининг-теста.
- После родов в ушах ребенка могла остаться жидкость или временная пробка.
- Проведению первого скрининга мог помешать фоновый шум в помещении.

Если вас направили на дополнительные скрининг-тесты, это не обязательно означает, что ваш ребенок испытывает проблемы со слухом.

Насколько вероятно, что у моего ребенка нарушение слуха?

В большинстве случаев у детей, направленных в отделение аудиологии, скрининг-тесты не подтверждают потерю слуха.

Тем не менее нельзя полностью исключать вероятность нарушения слуха у вашего ребенка. Один-два малыша из 1000 рождаются с нарушением слуха в одном или обоих ушах.

Так что чрезвычайно важно выявить возможные проблемы со слухом как можно раньше – тогда и вы, и ваш малыш сможете своевременно получить нужную поддержку.

Мой ребенок реагирует на звук. Нужны ли моему ребенку дополнительные скрининг-тесты?

Визит в отделение аудиологии очень важен. Дополнительные процедуры нужно выполнить, поскольку дети с нарушением слуха все же могут реагировать на некоторые звуки. Если у вашего ребенка нарушен слух, то это нужно выявить как можно раньше.

Какие скрининг-тесты выполняются в отделении аудиологии?

В отделении аудиологии выполняются скрининг-тесты, похожие на те, которые осуществлялись ранее, однако они смогут предоставить более подробную информацию о состоянии слуха вашего ребенка. Обычно скрининг-тесты выполняются в тот момент, когда ребенок спит или находится в спокойном состоянии.

1. Регистрация отоакустической эмиссии (otoacoustic emission, OAE)

- Аудиолог помещает в наружное ухо ребенка небольшой зонд с мягким наконечником.
- Зонд подает щелкающие звуки в ушной канал ребенка.
- Когда звуковые волны распространяются по ушному каналу, внутреннее ухо, также известное как улитка, обычно производит эхо.
- Скрининговое оборудование может улавливать и регистрировать это эхо.

2. Регистрация коротколатентных слуховых вызванных потенциалов (auditory brainstem response, ABR)

- Аудиолог размещает небольшие датчики на голове ребенка.
- Затем он надевает на уши ребенка специальные наушники, которые воспроизводят серию щелкающих звуков.
- При этом компьютер измеряет, насколько хорошо уши ребенка реагируют на звук.

Визит обычно занимает один-два часа. Этот период также учитывает время, необходимое для того, чтобы успокоить ребенка. Скрининг-тесты не вызовут боли или дискомфорта у ребенка. Во время выполнения всех процедур вы сможете оставаться с ребенком.

Что будет после завершения тестов?

Аудиолог сообщит вам, когда вы сможете узнать результаты тестов. В некоторых случаях бывает необходимо повторить тесты в другой день. Когда результаты будут готовы, сотрудник отделения аудиологии объяснит вам их значение.

Если у вас возникнут сомнения в связи с результатами тестов или если вы захотите уточнить тот или иной вопрос, пожалуйста, обратитесь в отделение аудиологии. Контактные данные приведены на обратной стороне этой брошюры.

Что означает результат, при котором скрининг-тесты выявили четкую реакцию обеих ушей ребенка на звук?

Это означает, что вероятность развития нарушений слуха у вашего ребенка крайне мала. Вместе с тем следует помнить, что нарушения слуха могут возникнуть и позже, поэтому нужно проверять слух ребенка в дальнейшем. После завершения аудиологического скрининга вы получите два *контрольных списка*: в первом списке будут указаны звуки, на которые ваш ребенок должен реагировать, а во втором – звуки, которые ваш ребенок должен производить по мере роста.

Если у вас остались какие-либо опасения насчет уровня слуха ребенка, пожалуйста, обратитесь к своему семейному врачу или участковой медсестре. Слух ребенка можно проверять в любом возрасте.

Что если проделанные тесты не смогут выявить четкую реакцию на звук в одном или обоих ушах ребенка?

В этом случае аудиолог объяснит вам значение результатов. Возможно, вам понадобится пройти еще несколько скрининг-тестов, чтобы уточнить состояние слуха ребенка. Существует несколько уровней потери слуха. На основе результатов скрининг-тестов, проведенных в отделении, врач сможет предоставить вам всю нужную информацию и обеспечить необходимую поддержку вашему малышу.

Где я могу получить дополнительную информацию?

Если вам нужна дополнительная информация об аудиологическом скрининге ребенка, вы можете обратиться к представителю администрации программы аудиологического скрининга новорожденных. Номер телефона и контактные данные приведены на обратной стороне этой брошюры.



Контент предоставлен администрацией программы аудиологического скрининга новорожденных Национальной службы здравоохранения (NHS) / Национального скринингового комитета Великобритании