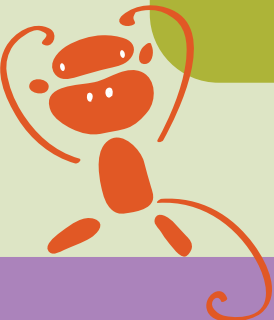
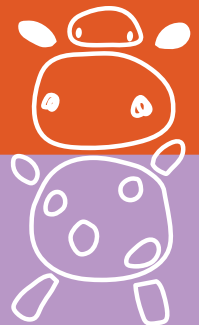
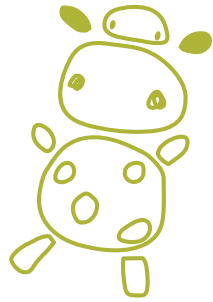
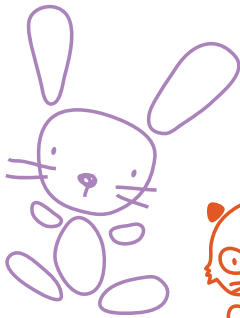




Feidhmeannacht na Seirbhíse Sláinte
Health Service Executive

Jūsu bērna vizīte Audioloģijas klīnikā (Dzirdes klīnikā)





Jūsu bērns ir nogādāts Audioloģijas klīnikā (Dzirdes klīnikā) tālākai dzirdes pārbaudei. Šī ir klīnika specializējas dzirdes jomā, un tai ir īpašs aprīkojums, ar kuru var pārbaudīt jūsu bērna dzirdi. Šajā brošūrā ir sniegts skaidrojums, kāpēc tas ir vajadzīgs, un kas ar to ir saistīts.

Audiologs (dzirdes speciālists) Audioloģijas klīnikā veic dzirdes testu, kas sniegs jums vairāk informācijas par jūsu bērna dzirdi.

Agrīna pārbaude ļauj vecākiem uzzināt pār bērna dzirdes zudumu, kad bērns vēl ir ļoti mazs. Kā zināms, tas ir svarīgi bērna attīstībai.

Tas arī nozīmē, ka vecāki informāciju un atbalstu var saņemt jau agrīnā posmā.

Kāpēc manam bērnam ir vajadzīgas papildu pārbaudes?

Daudziem mazuļiem jāveic papildu pārbaudes, jo pirmie dzirdes skrīninga testi neuzrādīja skaidru reakciju vienā vai abās ausīs. Tā ir parasta parādība, un tam var būt daudzi citi iemesli nevis vājdzirdība.

- Jūsu mazulis skrīninga testa laikā bija pārāk nemierīgs.
- Jūsu mazulim pēc dzemdībām ausī var būt šķidrums vai īslaicīgs nosprostojums.
- Iespējams, skrīninga testa laikā telpā bija pārāk liels fona troksnis.

Nosūtījums uz papildu pārbaudēm vēl nenozīmē, ka jūsu mazulis ir vājdzirdīgs.

Kāda ir iespējamība, ka manam mazulim varētu būt dzirdes zudums?

Lielākai daļai bērnu, kas tiek pārbaudīti Audioloģijas klīnikā, netiek konstatēts dzirdes zudums.

Tomēr pastāv iespēja, ka jūsu bērnam ir dzirdes zudums. Kopumā viens līdz divi mazuļi no katriem 1000 bērniem piedzimst ar dzirdes zudumu vienā vai abās ausīs.

Atklājot problēmu agri, jūs un jūsu bērns saņemsiet padomu un atbalstu jau no paša sākuma.

Šķiet, ka mans bērns reaģē uz skaņu. Vai man jāved bērns uz papildu pārbaudēm?

Ir svarīgi ierasties uz vizīti. Tas ir tāpēc, ka mazuļi, kuriem ir dzirdes zudums, parasti reaģē uz dažām skaņām. Ja jūsu mazulim ir dzirdes zudums, ir svarīgi to noskaidrot pēc iespējas drīzāk.

Kādi testi tiks veikti Audioloģijas klīnikā?

Audioloģijas klīnikā veiktie testi būs līdzīgi tiem, kas izmantoti jūsu mazuļa skrīninga testam, taču tie spēs sniegt detalizētāku informāciju par jūsu mazuļa dzirdi. Parasti testi tiek veikti, kamēr bērns ir aizmidzis vai mierīgi guļ.

1 Otoakustiskās emisijas (OAE) tests

- Skrīninga speciālists ievieto mazu austiņu ar mīkstu uzgali jūsu bērna auss ārējā daļā.
- Austiņa raida ausī klikšķus.
- Kad skaņa nonāk ausī, tās iekšējā daļa, ko sauc par auss gliemezi, parasti rada atbalsi.
- Testēšanas ierīce var uztvert šo atbalsi.

2 Automatizētas smadzeņu saknes dzirdes reakcijas (ABR) tests

- Audiologs pieliek mazulim pie galvas mazus sensorus.
- Bērna ausīm tiek uzliktas austiņas, un tajās tiek atskaņota virkne klikšķu skaņu.
- Dators nosaka, cik labi bērna ausis reaģē uz skaņu.

Vizīte parasti ilgs no vienas līdz divām stundām. Tajā iekļauts arī bērna nomierināšanas laiks. Testi bērnam nebūs sāpīgi vai nepatīkami. Testu laikā jūs varēsiet palikt pie mazuļa.

Kas notiks pēc pārbaudēm?

Audiologs pastāstīs, kad būs pieejami testu rezultāti. Dažkārt ir nepieciešams šos testus vēlāk atkārtot. Kad saņemsit rezultātus, Audioloģijas klīnikas speciālisti varēs tos jums izskaidrot.

Ja jums ir kādas bažas par rezultātiem vai rodas jautājumi, sazinieties ar Audioloģijas klīniku. Kontaktinformācija ir atrodama šīs brošūras beigās.

Kas notiek, ja testi reģistrē spēcīgu atbildes reakciju no abām mana bērna ausīm?

Tas nozīmē, ka jūsu mazulim visticamāk nav vājdzirdības. Bērniem vājdzirdība var attīstīties vai to var iegūt vēlāk, tāpēc ir svarīgi pārbaudīt bērna dzirdi augšanas laikā. Pēc dzirdes pārbaudes mēs jums iedosim divus skaņu *kontROLSarakstus*, uz kurām jūsu bērnam būtu jāreaģē, un skaņu veidus, kas viņiem būtu jāatšķir vēlāk.

Ja jums ir kādas bažas par bērna dzirdi, konsultējieties ar savu ģimenes ārstu (plaša profila ārstu) vai iecirkņa medicīnas māsu. Bērna dzirdi var pārbaudīt jebkurā vecumā.

Kas notiks, ja testi laikā joprojām netiek ierakstīta spēcīga reakcija no viena svai abām bērna ausīm?

Ja tā notiks, audiologs paskaidros, ko nozīmē rezultāti. Lai noskaidrotu visu par bērna dzirdi, var būt nepieciešamas papildu pārbaudes. Pastāv dažādi dzirdes zuduma veidi un pakāpes. Klīnikā veikto testu rezultāti palīdzēs audiologam pārliecināties, ka jūs un jūsu bērns saņemt nepieciešamo atbalstu un informāciju.

Kur var iegūt plašāku informāciju?

Ja vēlaties saņemt plašāku informāciju par bērna dzirdes skrīninga testu, varat sazināties ar Jaundzimušo dzirdes skrīninga programmu; šī bukleta beigās ir norādīts tālruņa numurs un kontaktinformācija.



Saturu nodrošinājusi Jaundzimušo dzirdes skrīninga programma (Newborn Hearing Screening Programme - NHS) / Nacionālā skrīninga komiteja, Apvienotā Karaliste