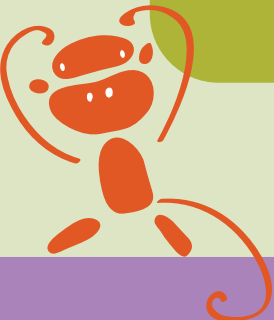
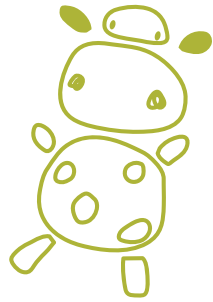
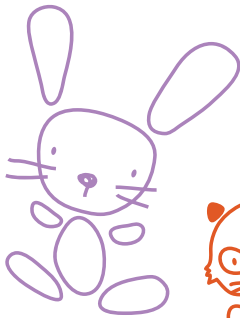




Feidhmeannacht na Seirbhíse Sláinte  
Health Service Executive

# Besuch Ihres Babys in der Klinik für Audiologie (Hörklinik)





Ihr Baby wurde für weitere Hörtests in die Klinik für Audiologie (Hörklinik) überwiesen. Das ist eine Klinik, die sich auf das Gehör spezialisiert hat und über spezielle Geräte verfügt, mit denen das Gehör Ihres Babys getestet werden kann. In dieser Broschüre wird beschrieben, wieso diese Untersuchungen erforderlich sind und was dabei geschieht.

Ein Audiologe (Gehörspezialist) führt den Hörtest in der Klinik für Audiologie durch. Damit erhalten Sie nähere Informationen über das Hörvermögen Ihres Babys.

Durch eine frühzeitige Untersuchung erfahren die Eltern von einer möglichen Gehörschädigung ihres Babys, wenn dieses noch sehr jung ist. Es ist erwiesen, dass dies für die weitere Entwicklung des Kindes von großer Bedeutung ist.

Außerdem können auf diese Weise auch die Eltern frühzeitig die erforderliche Hilfe und Informationen erhalten.

## Wieso braucht mein Baby weiterführende Untersuchungen?

Viele Neugeborene brauchen weiterführende Untersuchungen, weil die ersten Hörscreenings in einem oder beiden Ohren keine eindeutigen Reaktionen ergeben haben. Das ist nicht unüblich und kann außer auf eine Gehörschädigung auf eine Reihe anderer Ursachen zurückzuführen sein.

- Ihr Baby war zum Zeitpunkt des Screenings möglicherweise zu unruhig.
- Ihr Baby hatte nach der Geburt möglicherweise Flüssigkeit oder eine vorübergehende Verstopfung in den Ohren.
- Möglicherweise gab es zu viele Hintergrundgeräusche in dem Raum, als das Screening durchgeführt wurde.

Zu weiterführenden Untersuchungen überwiesen zu werden bedeutet nicht zwingend, dass bei Ihrem Baby eine Gehörschädigung vorliegt.

## Wie wahrscheinlich ist es, dass mein Baby eine Gehörschädigung hat?

Die meisten Neugeborenen, die in der Klinik für Audiologie untersucht werden, haben keine Gehörschädigung.

Es besteht jedoch die Möglichkeit, dass Ihr Baby eventuell eine Gehörschädigung hat. Insgesamt ein bis zwei von 1000 Neugeborenen werden mit einer Gehörschädigung in einem oder beiden Ohren geboren.

Wenn dies frühzeitig festgestellt wird, bekommen Sie und Ihr Baby von Anfang an die erforderliche Unterstützung.

## **Mein Baby scheint auf Geräusche zu reagieren. Muss es trotzdem weiterführenden Untersuchungen unterzogen werden?**

Es ist wichtig, dass Sie den Termin wahrnehmen. Neugeborene, die eine Gehörschädigung haben, reagieren nämlich in der Regel auf einige Geräusche. Wenn Ihr Baby eine Gehörschädigung hat, ist es wichtig, diese so schnell wie möglich festzustellen.

## **Welche Untersuchungen werden in der Klinik für Audiologie durchgeführt?**

Bei den in der Klinik für Audiologie durchgeführten Untersuchungen handelt es sich um dieselben, die beim Hörscreening Ihres Babys durchgeführt wurden. Diese werden jedoch detailliertere Informationen über das Hörvermögen Ihres Babys liefern. Die Untersuchungen werden üblicherweise durchgeführt, während Ihr Baby schläft oder ruhig ist.

### **1 Messung otoakustischer Emissionen (OAE)**

- Der Audiologe setzt ein kleines Ohrstück mit einer weichen Spitze in den äußeren Teil des Ohres.
- Das Ohrstück sendet klickende Geräusche in das Ohr aus.
- Wenn ein Ohr einen Ton empfängt, erzeugt der innere Teil, die so genannte Cochlea oder Innenohrschnecke, in der Regel ein Echo.
- Das Screening-Gerät kann dieses Echo erfassen.

### **2 Hirnstammaudiometrie (ABR)**

- Der Audiologe setzt kleine Sensoren auf den Kopf des Babys.
- Kopfhörer werden auf die Ohren Ihres Babys gesetzt. Dann werden einige klickende Töne abgespielt.
- Ein Computer misst, wie gut die Ohren Ihres Babys auf die Töne reagieren.

Der Termin dauert in der Regel etwa ein bis zwei Stunden. Das beinhaltet die Zeit, die zum Beruhigen Ihres Babys notwendig ist. Die Untersuchungen sind für Ihr Baby weder schmerzhaft noch unangenehm. Sie können während den Untersuchungen bei Ihrem Baby bleiben.

## **Was geschieht nach den Untersuchungen?**

Der Audiologe wird Ihnen mitteilen, wann die Ergebnisse der Untersuchungen vorliegen werden. Manchmal muss diese Untersuchung später noch einmal wiederholt werden. Die Mitarbeiter der Klinik für Audiologie werden Ihnen die Ergebnisse erklären können, wenn sie vorliegen.

Wenn Sie Bedenken oder Fragen zu den Ergebnissen haben, wenden Sie sich an die Klinik für Audiologie. Die Kontaktinformationen finden Sie hinten in dieser Broschüre.

## **Was geschieht, wenn die Untersuchungen eine deutliche Reaktion in beiden Ohren meines Babys ergeben?**

Das bedeutet, dass Ihr Baby wahrscheinlich keine Gehörschädigung hat. Bei Kindern kann sich auch später noch eine Gehörschädigung entwickeln. Es ist also wichtig, das Gehör Ihres Kindes immer wieder überprüfen zu lassen. Nach dem Hörscreening bekommen Sie von uns zwei *Checklisten* mit Geräuschen, auf die Ihr Baby reagieren sollte, und mit Geräuschen, die es im Laufe der Zeit machen sollte.

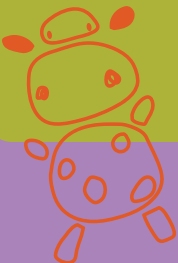
Wenn Sie sich um das Gehör Ihres Kindes Sorgen machen, wenden Sie sich an Ihren Haus- oder Kinderarzt. Das Gehör Ihres Kindes kann in jedem Alter getestet werden.

## **Was bedeutet es, wenn auch diese Untersuchungen in einem oder beiden Ohren meines Babys keine klare Reaktion ergeben?**

Wenn das der Fall ist, wird Ihnen der Audiologe erklären, was die Ergebnisse bedeuten. Möglicherweise sind noch weitere Untersuchungen erforderlich, bevor das Hörvermögen Ihres Babys abschließend beurteilt werden kann. Es gibt verschiedene Arten und Intensitäten von Gehörschädigungen. Die Ergebnisse der Untersuchungen in der Klinik helfen dem Audiologen sicherzustellen, dass Sie und Ihr Baby die richtige Hilfe und Information erhalten.

## **Wo finde ich weitere Informationen?**

Wenn Sie nähere Informationen über das Hörscreening für Ihr Baby haben möchten, können Sie sich an das „Newborn Hearing Screening Programme“ wenden. Die Telefonnummer finden Sie hinten in dieser Broschüre.



Der Inhalt wurde freundlicherweise vom NHS Newborn Hearing Screening Programme / National Screening Committee, UK, zur Verfügung gestellt.