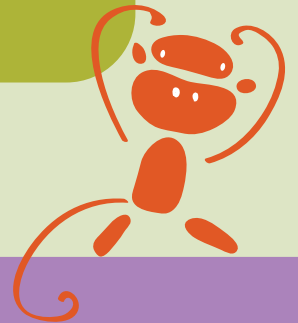
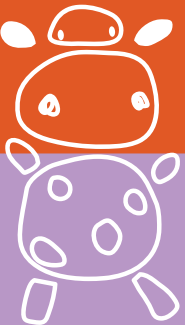
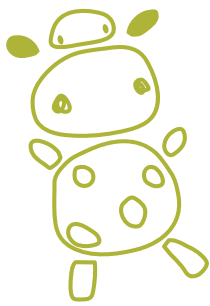




Feidhmeannacht na Seirbhíse Sláinte
Health Service Executive

زيارة طفلك إلى عيادة الأذن (عيادة السمع)





تم تحويل طفلك إلى عيادة الأذن (عيادة السمع) لمزيد من فحوصات السمع. هذه العيادة متخصصة في السمع وبها أجهزة خاصة بإمكانها فحص حاسة السمع لدى طفلك. يوضح هذا الكتيب أسباب الحاجة إلى تلك الأجهزة وطريقة استخدامها.

يقوم أخصائي السمع (شخص متخصص في السمع) بإجراء اختبار السمع في عيادة السمع، وهو ما سيعطيك مزيداً من المعلومات بشأن حاسة السمع لدى طفلك.

الفحص المبكر يعني أنه في حالة معاناة الطفل من ضعف السمع، سيتمكن الوالدين من معرفة ذلك والطفل في سن صغيرة جداً. ومن المعروف أن لذلك أثر مهم في تطور حالة الطفل.

ومن شأنه أيضاً حصول الوالدين على المعلومات والدعم اللازمين في مرحلة مبكرة.

لماذا يحتاج طفلي إلى مزيد من الفحوصات؟

يحتاج العديد من الأطفال إلى مزيد من الفحوصات نظرا لعدم إظهار فحص السمع الأول لاستجابة واضحة بإحدى الأذنين أو بكليتهما. ويعد ذلك أمرا شائعا وقد يحدث بسبب عدة أشياء ليس لها علاقة بضعف السمع.

- ربما يكون طفلك قد حدث له اضطراب أثناء إجراء الفحص.
- أو قد تكون هناك سوائل أو انسداد مؤقت بأذن طفلك بعد الولادة.
- وربما كانت هناك الكثير من الضوضاء المحيطة في الغرفة التي جرى فيها الفحص.

الخضوع للمزيد من الفحوصات لا يعني ذلك بالضرورة أن طفلك مصاب بضعف السمع.

ما هي احتمالية إصابة طفلي بضعف السمع؟

سوف يتبين عدم معاناة غالبية الأطفال الذين خضعوا للفحص في عيادة السمع من ضعف السمع.

وعلى الرغم من ذلك، توجد بالطبع احتمالية إصابة طفلك بضعف السمع. بصفة عامة، يعاني طفل أو اثنين تقريبا من بين كل 1000 طفل مولود من ضعف السمع بإحدى الأذنين أو كليهما.

الاكتشاف المبكر لذلك يعني حصولكما أنت وطفلك على النصائح والدعم اللازمين من البداية.

يبدو أن طفلي يستجيب للصوت. هل يحتاج طفلي للخضوع إلى مزيد من الفحوصات؟

من المهم أن تحضر في الموعد. وذلك لأن الأطفال الذين يعانون من ضعف السمع يستجيبون عادة لبعض الأصوات. وإذا كان طفلك مصابا بضعف السمع، فمن المهم اكتشاف ذلك بأسرع ما يمكن.

ما هي الفحوصات التي سيقومون بإجرائها في عيادة السمع؟
الفحوصات التي يتم إجراؤها في عيادة السمع ستكون مشابهة لتلك المستخدمة لفحص سمع طفلك، إلا أنها تعطي مزيدا من المعلومات بشأن حالة السمع لدى طفلك. وعادة ما يخضع طفلك لهذه الفحوصات أثناء نومه أو سكونه.

1 فحص الانبعاثات السمعية الأذنية (OAE)

- يقوم أخصائي السمع بوضع سماعة أذن صغيرة وناعمة في الجزء الخارجي لأذن طفلك.
- ترسل هذه السماعة أصوات نقر إلى الأذن.
- وعند وصول صوت للأذن، عادة ما يُصدر الجزء الداخلي منها المعروف باسم القوقعة صدئاً لهذا الصوت.
- ويمكن لجهاز الفحص التقاط ذلك الصدى.

2 فحص استجابة جذع المخ الإلكتروني (ABR)

- يقوم أخصائي السمع بوضع مستشعرات صغيرة على رأس طفلك.
- يتم وضع السماعات على أذن طفلك وتشغيل سلسلة من أصوات النقر.
- يقوم الكمبيوتر بقياس مدى استجابة أذن طفلك للصوت.

يستغرق الموعد عادة من ساعة إلى ساعتين. وهذا يشمل الوقت اللازم لتهدئة طفلك. لا تسبب الفحوصات ألم أو إزعاج لطفلك. وسوف تتمكن من البقاء مع طفلك أثناء إجراء الفحوصات.

ماذا سيحدث بعد انتهاء الفحوصات؟

سيخبرك أخصائي السمع بموعد ظهور نتائج الفحوصات. وفي بعض الأحيان يكون من اللازم تكرار هذا الفحص في تاريخ لاحق. بعد حصولك على النتائج سوف تتمكن عيادة السمع من تفسيرها لك.

إذا كانت لديك أية مخاوف بشأن النتائج، أو كان لديك أية أسئلة، فاتصل بعيادة السمع. توجد بيانات الاتصال بظهر هذا الكتيب.

ماذا يحدث إذا سجلت الفحوصات استجابة قوية من أذني طفلي؟

يعني ذلك أنه من غير المرجح إصابة طفلك بضعف السمع. ومن الوارد أن يُصاب الأطفال بضعف السمع فيما بعد، ولذا ننصح بفحص حاسة السمع لدى طفلك في مراحل النمو المختلفة. بعد انتهاء فحص السمع سوف نعطيك قائمتين بالأصوات التي يفترض أن يتفاعل معها طفلك، وأنواع الأصوات التي يفترض أن تصدر منهم أثناء النمو.

وإذا كانت لديك أية مخاوف متعلقة بطفلك، فناقشها مع ممرضة الصحة العامة أو الممارس العام (طبيب عائلتك). يمكن فحص سمع طفلك في أي سن.

ماذا إذا لم تسجل الفحوصات استجابة قوية من إحدى أذني طفلي أو من كليهما؟

إذا حدث ذلك سيقوم أخصائي السمع بتوضيح مفاد تلك النتائج لك. قد يتعين إجراء المزيد من الفحوصات قبل إطلاعك على حالة حاسة السمع لدى طفلك. توجد أنواع مختلفة ومستويات متعددة لضعف السمع. وتساعد الفحوصات التي تتم في العيادة أخصائي السمع على إمدادك أنت وطفلك بالدعم اللائق والمعلومات الصحيحة.

أين يمكنني الحصول على مزيد من المعلومات؟

إذا أردت معرفة المزيد من المعلومات بشأن فحص السمع لدى طفلك، يمكنك التواصل مع برنامج فحص السمع لحديثي الولادة باستخدام رقم الهاتف وبيانات الاتصال المدونة على ظهر هذا الكتيب.



تم تقديم هذا المحتوى بمعرفة برنامج فحص السمع لحديثي الولادة/
لجنة الفحص الوطني، المملكة المتحدة

