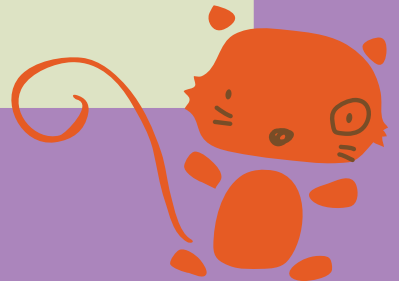
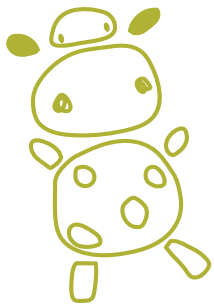




Feidhmeannacht na Seirbhíse Sláinte
Health Service Executive

فحص سمع طفلك





فحص سمع طفلك

سنقوم بفحص روتيني لسمع طفلك قبل مغادرته للمستشفى. ويُستخدم في هذا الفحص طرقًا سريعة وبسيطة للتحقق من حاسة السمع لدى جميع الأطفال حديثي الولادة.

لماذا يخضع طفلي لفحص السمع؟

من بين كل 1000 طفل مولود، يعاني طفل أو اثنين من ضعف السمع بإحدى الأذنين أو كليهما. ليس من السهل تشخيص أحد الأطفال الصغار بأنه يعاني من ضعف السمع. ويتيح اختبار فحص السمع هذا التشخيص المبكر للأطفال الذين يعانون من ضعف السمع. من المعروف أن التشخيص المبكر له أثر هام في تطور حالة الطفل. كما أنه يتيح تقديم الدعم والمعلومات اللازمة للوالدين في مرحلة مبكرة.

لا يعاني أي فرد في عائلتي من ضعف السمع. هل لا يزال

على طفلي الخضوع لفحص السمع؟

نعم. من المهم فحص جميع الأطفال. حيث يُولد معظم الأطفال الذين يعانون من ضعف السمع لعائلات ليس لها تاريخ بخصوص ضعف السمع.

هل سيكون فحص السمع مؤلماً لطفلي؟

لا. ليس مؤلماً وليس مزعجاً. عادة ما يتم إجراء الفحص لطفلك أثناء نومه أو سكونه.

ما هي خطوات فحص السمع؟

- يقوم أخصائي فحص سمع مدرب باختبار فحص السمع.
- يُطلق على هذا الاختبار اسم الانبعاثات السمعية الأذنية الإلكترونية (AOAE).
- لا يستغرق فحص AOAE سوى دقائق معدودة. يمكنك البقاء مع طفلك أثناء إجراء الفحص.

- يقوم أخصائي الفحص بوضع سماعة أذن صغيرة وناعمة في الجزء الخارجي لأذن طفلك. يتم إرسال أصوات نقر إلى داخل الأذن.
- وعند وصول صوت للأذن، عادة ما يُصدر الجزء الداخلي منها المعروف باسم القوقعة صدئاً لهذا الصوت.
- ويمكن لجهاز الفحص التقاط ذلك الصدى.

متى سأحصل على نتائج فحص السمع؟

سنبلغك بالنتائج في توقيت إجراء فحص السمع. إذا كان لديك أي مخاوف أو استفسارات بشأن نتيجة طفلك، يرجى التواصل مع ببرنامج فحص السمع لحديثي الولادة. رقم الهاتف مدون على ظهر هذا الكتيب.

يحتاج بعض الأطفال إلى إجراء فحص ثانٍ للسمع

لماذا يحتاج طفلي إلى إجراء اختبار ثانٍ لفحص السمع؟

يحتاج العديد من الأطفال إلى إجراء فحص ثانٍ للسمع نظراً لعدم صدور استجابة واضحة من كلتا أذني الطفل خلال الفحص الأول. لا يعني ذلك بالضرورة أن طفلك مصاب بضعف السمع.

بخلاف ضعف السمع، توجد بعض الأسباب الأخرى المحتملة لإجراء فحص ثانٍ للسمع وهي:

- اضطراب طفلك أثناء إجراء الفحص.
- وجود ضوضاء محيطية أثناء إجراء الفحص.
- ربما يعاني طفلك من وجود سوائل أو انسداد مؤقت بالأذن بعد الولادة. يعد ذلك أمراً طبيعياً وسيختفي بمرور الوقت.

أين يتم إجراء الفحص الثاني؟

عادة ما يتم إجراء الفحص الثاني لطفلك قبل مغادرته للمستشفى.

كيف يتم إجراء الفحص الثاني للسمع؟

قد يكون الفحص الثاني للسمع مطابقا للفحص الأول، ألا وهو فحص الانبعاثات السمعية الأذنية الإلكتروني (AOAE). لا يستغرق فحص AOAE سوى دقائق معدودة.

وقد يخضع طفلك أيضا لنوع آخر من الفحص. ويعرف ذلك بفحص استجابة جذع المخ الإلكتروني (AABR).

- يقوم أخصائي الفحص بوضع ثلاثة مستشعرات صغيرة على رأس و عنق طفلك.
 - يتم وضع سماعات أذن ناعمة، مصممة خصيصا للأطفال الرضع، على أذني طفلك وتشغيل سلسلة من أصوات النقر.
 - يبلغنا جهاز اختبار السمع بمدى استجابة أذني طفلك للصوت.
 - يستغرق فحص AABR مدة تتراوح من 5 إلى 30 دقيقة.
- يمكنك البقاء مع طفلك أثناء إجراء الفحص. لا يسبب أي من الفحصين ألما أو إزعاجا لطفلك. وعادة ما يخضع طفلك لهما أثناء نومه أو سكونه.

ما الذي يمكنني عمله لتحضير طفلي للفحص الثاني؟

يسهل إجراء الفحص عندما يكون طفلك نائما. فلا داعي للقلق بشأن اضطراب طفلك، حيث يتفهم أخصائي فحص السمع صعوبة وصول طفل صغير إلى مرحلة النوم. قد

تساهم الخطوات الآتية في سكون طفلك أثناء الفحص:

- إرضاع الطفل قبل إجراء الفحص بزمان قصير، إن أمكن.
- الحرص على إحضار الأشياء المطلوبة لجعل طفلك مرتاحا وسعيدا.

يبدو أن طفلي يستجيب للصوت. هل لا يزال على طفلي إجراء اختبار ثان لفحص السمع؟

عادة ما يتبين أن أغلب الأطفال لا يعانون من ضعف السمع بعد الفحص الثاني، لكن ذلك لا ينفي الأهمية البالغة لخضوع طفلك للفحص الثاني، وذلك لأن الأطفال الذين يعانون من ضعف السمع يستجيبون عادة لبعض الأصوات. وإذا كان طفلك مصابا بضعف السمع، فمن المهم اكتشاف ذلك بأسرع ما يمكن.

ماذا تعني النتائج في حالة إظهار الفحص الثاني لاستجابة واضحة من أذني طفلي؟

يعني ذلك أنه من غير المرجح إصابة طفلك بضعف السمع. تذكر أنه من الوارد أن يصاب الأطفال بضعف السمع فيما بعد، ولذا ننصح بفحص حاسة السمع لدى طفلك في مراحل النمو المختلفة.

بعد انتهاء فحص السمع سوف نعطيك قائمتين بالأصوات التي يفترض أن يتفاعل معها طفلك، وأنواع الأصوات التي يفترض أن تصدر منه أثناء النمو. وإذا كانت لديك أية مخاوف متعلقة بطفلك، فناقشها مع ممرضة الصحة العامة أو الممارس العام (طبيب عائلتك). يمكن فحص سمع طفلك في أي سن.

ماذا يحدث إذا لم يتبين من الفحص الثاني استجابة واضحة من إحدى أذني طفلي أو من كليهما؟

إذا لم يتبين من الفحص الثاني وجود استجابة واضحة من إحدى أذني طفلك أو من كليهما، سيتم تحويلك إلى عيادة السمع. في عيادة السمع، سيتم إجراء فحوصات خاصة لقياس مستوى السمع لدى طفلك. نكرر، عادة ما يحدث ذلك ولا يعني بالضرورة أن طفلك يعاني من ضعف السمع.

توجد عدة أسباب محتملة لعدم تسجيل الفحص الثاني استجابة واضحة من إحدى أذني طفلك أو من كليهما. وسيعطيك إجراء مزيد من الفحوصات بواسطة أخصائي السمع (شخص متخصص في السمع) صورة أفضل عن حالة السمع لدى طفلك.

سوف نعطيك نشرة مطبوعة موضح بها طريقة القيام بذلك.

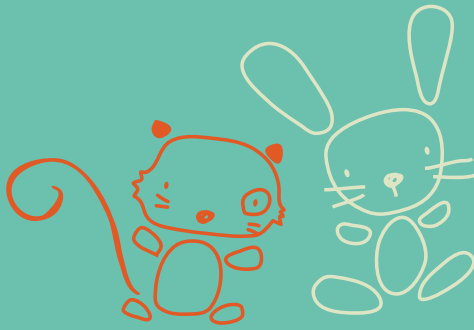
ما هي احتمالية إصابة طفلي بضعف السمع إذا لم يسجل الفحص الثاني استجابة واضحة؟

يسجل أغلب الأطفال استجابات واضحة خلال الفحص الثاني وخلال الفحوصات الإضافية بواسطة أخصائي السمع. وعلى الرغم من ذلك، توجد بالطبع احتمالية إصابة طفلك بضعف السمع.

على الصعيد المحلي، قد يعاني طفل واحد من بين 25 طفلاً تقريباً لم يسجل الفحص الثاني لهم استجابة واضحة، من ضعف السمع بإحدى الأذنين أو بكليهما. وإذا تبين معاناة طفلك من ضعف السمع، سيحصل كل منكما على النصائح والدعم من البداية.

أين يمكنني الحصول على مزيد من المعلومات؟

إذا أردت الحصول على مزيد من المعلومات بخصوص فحص السمع لطفلك، يمكنك التواصل مع برنامج فحص السمع لحديثي الولادة باستخدام رقم الهاتف وبيانات الاتصال المدونة على ظهر هذا الكتيب.



تم تقديم هذا المحتوى بمعرفة برنامج فحص السمع لحديثي الولادة/
لجنة الفحص الوطني، المملكة المتحدة

